

# Vallberga Lantmän



## FODERNYTT 2023





## Favoriter i repris från 2018...

Till Er som har behov att ”dryga ut” ert grovfoder så erbjuder vi följande produkter:

Ko Fiber Grund

Ett fiberfoder som vid grovfoderbrist kan ersätta en del av grovfodret

Ko Fiber Bas  
Ko Fiber 190

Kraftfoder med högt innehåll av fiber och lågt stärkelseinnehåll

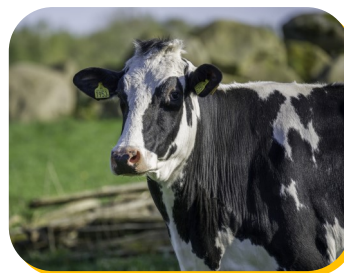
Ung Energi

Ett färdigfoder med högt innehåll av energi och protein

# KO Fiber Grund

ARTIKEL NR: 139717

NORFOR KOD: 011



## ANVÄNDNINGSSOMRÅDE:

Ett fiberfoder som vid grovfoderbrist kan ersätta en del av grovfodret.

Rekommenderad giva är 2-6kg/ko och dag.

## NÄRINGSINNEHÅLL:

Torrsubstans g/kg	880
Råprotein g/kg ts	160
Lösligt RP g/kg RP	314
NEL 20MJ/kg ts	6,0
AAT 20g/kg ts	89
PBV 20 g/kg ts	21
Energi MJ/kg ts	11,7
AAT g/kg ts	81
PBV g/kg ts	57
Stärkelse g/kg ts	90
NDF g/kg ts	430
INDF g/kg NDF	210
Råfett g/kg ts	55
Socket g/kg ts	79

## NÄRINGSINNEHÅLL:

Kalcium g/kg ts	6,3
Fosfor g/kg ts	7,4
Magnesium g/kg ts	3,6
Natrium g/kg ts	1,1
Kalium g/kg ts	14,9
Växtråd g/kg ts	188
Aska g/kg ts	75

## FODERTILLSATS:

Vitamin A IE/kg	-
Vitamin D3 IE/kg	-
Vitamin E mg/kg	-
Selen mg/kg	-
Koppar mg/kg	-

**UTFÖRANDE:** KO FIBER GRUND finns som mjöl.

**DATUM:** 2023-06-16

**TILLVERKAT:** Se datumstämpel på leveranssedel

**ID NR:** αSE77200EM

**HÅLLBARHET:** Inom 6 månader från tillverkningsdatum. Gäller under förutsättning att fodret förvaras torrt, mörkt och ej över normal rumstemperatur. Vid anmärkning på foderleveransen avseende produkt eller leverans ska den göras snarast, dock senast två veckor efter leverans. Anmälan görs till säljare eller foderfabriken.

**TILLVERKAT AV:** Vallberga Lantmän ek för, Lantmannaplan 5, 312 50 Vallberga. Tel. 0430-162 21.

## KO Fiber Bas

ARTIKEL NR: 139704

NORFOR KOD: 017



### ANVÄNDNINGSSOMRÅDE:

Ett kraftfoder med högt innehåll av fiber.

Kan ges i höga givor för att upprätthålla en låg grovfoderandel i foderstaten.

Används i ett tvåfodersystem och kombineras med ett topp foder.

### NÄRINGSINNEHÅLL:

Torrsubstans g/kg	875
Råprotein g/kg ts	175
Lösligt RP g/kg RP	264
NEL 20MJ/kg ts	6,8
AAT 20g/kg ts	108
PBV 20 g/kg ts	16
Energi MJ/kg ts	12,9
AAT g/kg ts	92
PBV g/kg ts	47
Stärkelse g/kg ts	233
NDF g/kg ts	300
INDF g/kg NDF	295
Råfett g/kg ts	80
Socker g/kg ts	52

### NÄRINGSINNEHÅLL:

Kalcium g/kg ts	8,6
Fosfor g/kg ts	7,3
Magnesium g/kg ts	4,6
Natrium g/kg ts	3,4
Kalium g/kg ts	9,9
Växtråd g/kg ts	111
Aska g/kg ts	72

### FODERTILLSATS:

Vitamin A IE/kg	5250
Vitamin D3 IE/kg	2250
Vitamin E mg/kg	30
Selen mg/kg	0,85
Koppar mg/kg	21

**UTFÖRANDE:** KO FIBER BAS finns som 5 mm pellets.

**DATUM:** 2023-06-16

**TILLVERKAT:** Se datumstämpel på leveranssedel

**ID NR:** αSE77200EM

**HÅLLBARHET:** Inom 6 månader från tillverkningsdatum. Gäller under förutsättning att fodret förvaras torrt, mörkt och ej över normal rumstemperatur. Vid anmärkning på foderleveransen avseende produkt eller leverans ska den göras snarast, dock senast två veckor efter leverans. Anmälan görs till säljare eller foderfabriken.

**TILLVERKAT AV:** Vallberga Lantmän ek för, Lantmannaplan 5, 312 50 Vallberga. Tel. 0430-162 21.

## KO Fiber 190

ARTIKEL NR: 139705

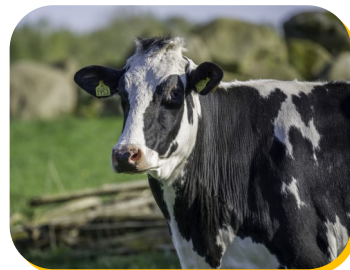
NORFOR KOD: 018

### ANVÄNDNINGSSOMRÅDE:

Ett kraftfoder med högt innehåll av fiber.

För att upprätthålla en låg grovfoderandel i foderstaten.

Används i ett-fodersystem men kan kompletteras med ett topp foder vid högt proteinbehov.



### NÄRINGSINNEHÅLL:

Torrsubstans g/kg	875
Råprotein g/kg ts	190
Lösligt RP g/kg RP	218
NEL 20MJ/kg ts	6,8
AAT 20g/kg ts	110
PBV 20 g/kg ts	28
Energi MJ/kg ts	12,7
AAT g/kg ts	116
PBV g/kg ts	31
Stärkelse g/kg ts	215
NDF g/kg ts	300
INDF g/kg NDF	282
Råfett g/kg ts	76
Socker g/kg ts	45

### NÄRINGSINNEHÅLL:

Kalcium g/kg ts	12,6
Fosfor g/kg ts	7,7
Magnesium g/kg ts	4,6
Natrium g/kg ts	3,4
Kalium g/kg ts	10,5
Växtråd g/kg ts	111
Aska g/kg ts	83

### FODERTILLSATS:

Vitamin A IE/kg	5250
Vitamin D3 IE/kg	2250
Vitamin E mg/kg	30
Selen mg/kg	0,85
Koppar mg/kg	21

### UTFÖRANDE:

KO FIBER 190 finns som 5 mm pellets.

### DATUM:

2023-06-16

### TILLVERKAT:

Se datumstämpel på leveransedel

### ID NR:

αSE77200EM

### HÅLLBARHET:

Inom 6 månader från tillverkningsdatum. Gäller under förutsättning att fodret förvaras torrt, mörkt och ej över normal rumstemperatur. Vid anmärkning på foderleveransen avseende produkt eller leverans ska den göras snarast, dock senast två veckor efter leverans. Anmälan görs till säljare eller foderfabriken.

### TILLVERKAT AV:

**Vallberga Lantmän ek för**, Lantmannaplan 5, 312 50 Vallberga. Tel. 0430-162 21.

# UNG Energi

ARTIKEL NR: 139766

NORFOR KOD: 019



## ANVÄNDNINGSSOMRÅDE:

Ett färdigfoder med högt innehåll av energi och protein som lämpar sig väl till växande nötkreatur där grovfodret huvudsakligen består av fiberrika fodermedel t ex halm.

## NÄRINGSINNEHÅLL:

Torrsubstans g/kg	875
Råprotein g/kg ts	200
Lösligt RP g/kg RP	204
NEL 20MJ/kg ts	7,2
AAT 20g/kg ts	127
PBV 20 g/kg ts	16
Energi MJ/kg ts	13,3
AAT g/kg ts	98
PBV g/kg ts	57
Stärkelse g/kg ts	271
NDF g/kg ts	220
INDF g/kg NDF	327
Råfett g/kg ts	81
Socker g/kg ts	54

## NÄRINGSINNEHÅLL:

Kalcium g/kg ts	16,0
Fosfor g/kg ts	7,5
Magnesium g/kg ts	3,4
Natrium g/kg ts	3,4
Kalium g/kg ts	9,7
Växtråd g/kg ts	89
Aska g/kg ts	87

## FODERTILLSATS:

Vitamin A IE/kg	5200
Vitamin D3 IE/kg	2230
Vitamin E mg/kg	30
Selen mg/kg	0,84
Koppar mg/kg	20

**UTFÖRANDE:** UNG Energi finns som pellets.

**DATUM:** 2023-06-16

**TILLVERKAT:** Se datumstämpel på leveranssedel

**ID NR:** αSE77200EM

**HÅLLBARHET:** Inom 6 månader från tillverkningsdatum. Gäller under förutsättning att fodret förvaras torrt, mörkt och ej över normal rumstemperatur. Vid anmärkning på foderleveransen avseende produkt eller leverans ska den göras snarast, dock senast två veckor efter leverans. Anmälan görs till säljare eller foderfabriken.

**TILLVERKAT AV:** Vallberga Lantmän ek för, Lantmannaplan 5, 312 50 Vallberga. Tel. 0430-162 21.

För mer information  
ring



Jörgen Tagesson

Tel: 0430-16231



Anna Ericsson

Tel:0430-16203

[www.vallbergalantman.se](http://www.vallbergalantman.se)

Vallberga Lantmän ek för

Lantmannaplan 5

312 50 VALLBERGA

Växel 0430-162 00

Org.nr 749200-3038

