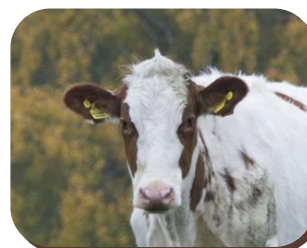


# NÖTFODER

## KO 97

ARTIKEL NR: 134015



### ANVÄNDNINGSSOMRÅDE:

Foderstat med enbart ensilage eller i kombination med HP-massa eller majs, där det behövs protein. Vid bra grovfoder går det bra att använda som enda kraftfoder. Används i ett tvåfodersystem.

### NÄRINGSINNEHÅLL:

Torrsubstans g/kg	870
Råprotein g/kg ts	205
Lösligt RP g/kg RP	280
NEL 20MJ/kg ts	7,3
AAT 20g/kg ts	116
PBV 20 g/kg ts	35
Energi MJ/kg ts	13,3
AAT g/kg ts	109
PBV g/kg ts	40
Stärkelse g/kg ts	320
NDF g/kg ts	203
INDF g/kg NDF	266
Råfett g/kg ts	56
Socker g/kg ts	50

### NÄRINGSINNEHÅLL:

Kalcium g/kg ts	8,0
Fosfor g/kg ts	6,3
Magnesium g/kg ts	4,6
Natrium g/kg ts	3,4
Kalium g/kg ts	9,8
Växtråd g/kg ts	84
Aska g/kg ts	68

### FODERTILLSATS:

Vitamin A IE/kg	5250
Vitamin D3 IE/kg	2250
Vitamin E mg/kg	40
Selen mg/kg	0,85
Koppar mg/kg	20

**UTFÖRANDE:** KO 97 finns som 5 mm pellets.

**DATUM:** 2022-09-09

**NORFOR KOD:** 216-6

**ID NR:** aSE83224384

**HÅLLBARHET:** Inom 5 månader från tillverkningsdatum. Gäller under förutsättning att fodret förvaras torrt, mörkt och ej över normal rumstemperatur. Vid anmärkning på foderleveransen avseende produkt eller leverans ska den göras snarast, dock senast två veckor efter leverans. Anmälan görs till säljare eller foderfabriken.

**TILLVERKAT AV:** Vallberga Lantmän ek för, Lantmannaplan 5, 312 50 Vallberga. Tel. 0430-162 21.